

QY型5~50/10t绝缘吊钩桥式起重机

QY INSULATING OVERHEAD CRANE WITH HOOK CAP.5-50/10T

产品概述：

QY型绝缘吊钩桥式起重机适用于有色金属电解铝、镁、铅、锌等冶炼车间。

本起重机主要由桥架、大车运行机构、小车、电气设备等组成，为了防止在工作过程中带电设备上的电流可能通过被吊运的构件传到起重机上，危及司机的生命及设备的安全，故在起重机的适当部位设置了几道绝缘装置。

本起重机均为重级工作制。为确保起吊安全，起升机构配有双制动器。

该起重机的动作操作全部在司机室内完成。

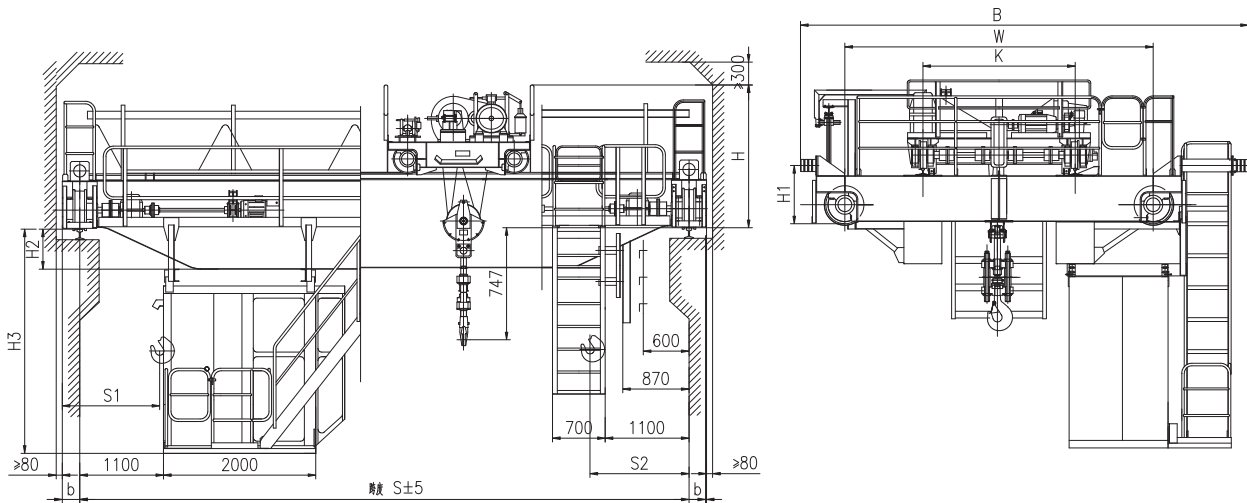
Product Introduction:

QY model 5-50/10t insulating overhead crane with hook is applicable to workshop where smelting electrolytic nonferrous metal material, such as electrolytic magnesium.

The crane is composed of box bridge, running gear of crane, trolley and electrical device. Several insulating apparatus are mounted at proper parts of the crane to prevent the electric current of the energized equipment transmitting to the crane through the lifting hook during operation, which will endanger the driver's life and the safety of equipments. The crane is heavy-duty. Dual actuator is equipped with the main mechanism for the purpose of safe hoisting. All mechanisms shall be operated in the cab.

QY型5t绝缘吊钩桥式起重机

QY Insulating Overhead Crane with Hook Cap. 5t

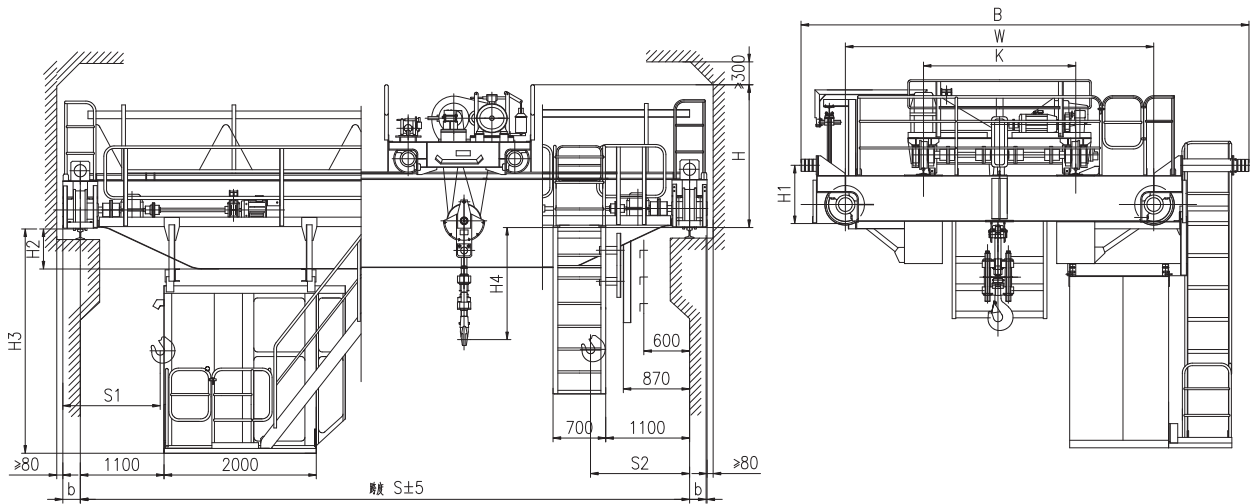


技术规格 Technical Specifications

起重量 Lifting capacity	t	5																							
跨度 Span	m	10.5	13.5	16.5	19.5	22.5	25.5	28.5	31.5	10.5	13.5	16.5	19.5	22.5	25.5	28.5	31.5								
起升高度 Lifting Height		16								16															
工作制度 Duty		A5								A6															
速度 Speed	起升 Hoisting	12.5								15.5															
	小车运行 Crab travelling	37.2								37.2															
	大车运行 Crane travelling	90.7				91.9				115.6				116.8											
极限尺寸 limit dimension	S1	800																							
	S2	1250																							
主要尺寸 main dimension	H	1793																							
	H1	765																							
	H2	-24	126	226	376	526	676	826	976	-24	126	226	376	526	676	826	976								
	H3	2396	2546	2646	2796	2946	3096	3246	3396	2396	2546	2646	2796	2946	3096	3246	3396								
	K	1400																							
	W	3400				3550				5000				3400				5304				5000			
	B	5054				5204				5948				5058				5208				6028			
	b	230																							
最大轮压 Max.Wheel Loading	kN	72	78	84	92	97	109	117	124	73	79	85	93	98	110	118	125								
电机总功率 Total Power	kw	22.8				27.4				27.8				31.8											
荐用钢轨 Crane Rail Recommended		43kg/m																							
电源 Power Supply		三相交流 3-Phase A.C.50Hz 380V																							

QY型10t绝缘吊钩桥式起重机

QY Insulating Overhead Crane with Hook Cap. 10t

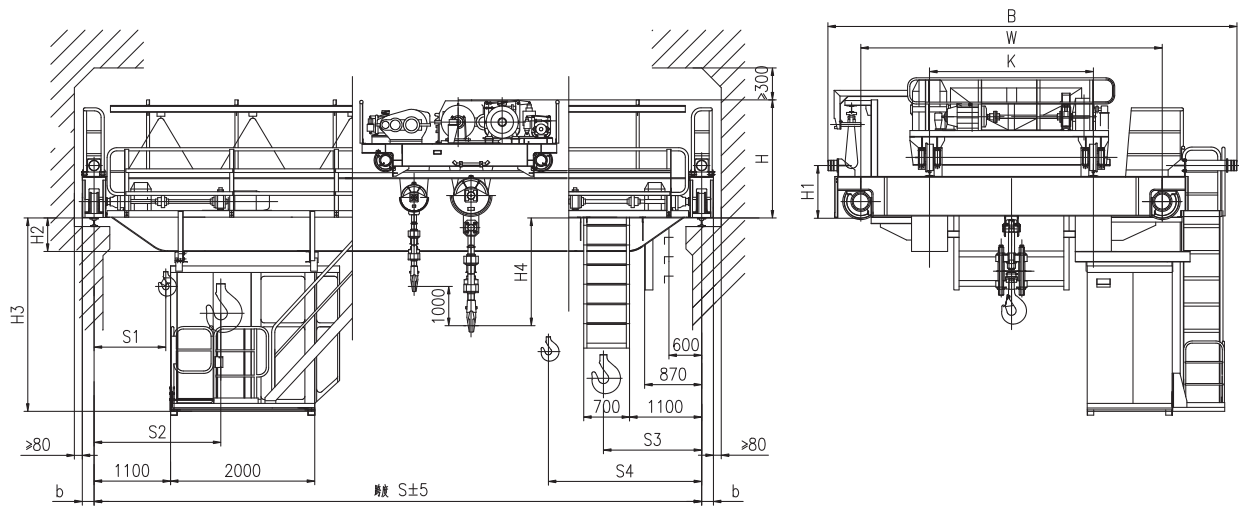


技术规格 Technical Specifications

起重量 Lifting capacity	t	10																						
跨度 Span	m	10.5	13.5	16.5	19.5	22.5	25.5	28.5	31.5	10.5	13.5	16.5	19.5	22.5	25.5	28.5	31.5							
起升高度 Lifting Height		16								16														
工作制度 Duty		A5								A6														
速度 Speed	起升 Hoisting	8.5								13.3														
	小车运行 Crab travelling	43.8																						
	大车运行 Crane travelling	90.7	91.9	84.7	115.6	116.8	112.5																	
极限尺寸 limit dimension	S1	1050																						
	S2	1300																						
主要尺寸 main dimension	H	1906				1956				1906				1956										
	H1	765				815				765				815										
	H2	-24	126	226	376	526	628	778	928	-24	126	226	376	526	628	778	928							
	H3	2396	2546	2646	2796	2946	3048	3198	3348	2396	2546	2646	2796	2946	3048	3198	3348							
	H4	1282				1232				1282				1232										
	K	2000																						
	W	4050				5000				4050				5000										
	B	5704				5882				5948				5708				5848				6388		
b	230																							
最大轮压 Max.Wheel Loading	kN	101	108	117	122	129	141	150	158	102	109	118	123	130	142	151	159							
电机总功率 Total Power	kw	27.5				32.1				35.5				39.5										
荐用钢轨 Crane Rail Recommended		43kg/m																						
电源 Power Supply		三相交流 3-Phase A.C.50Hz 380V																						

QY型16/3.2t绝缘吊钩桥式起重机

QY Insulating Overhead Crane with Hook Cap. 16/3. 2t

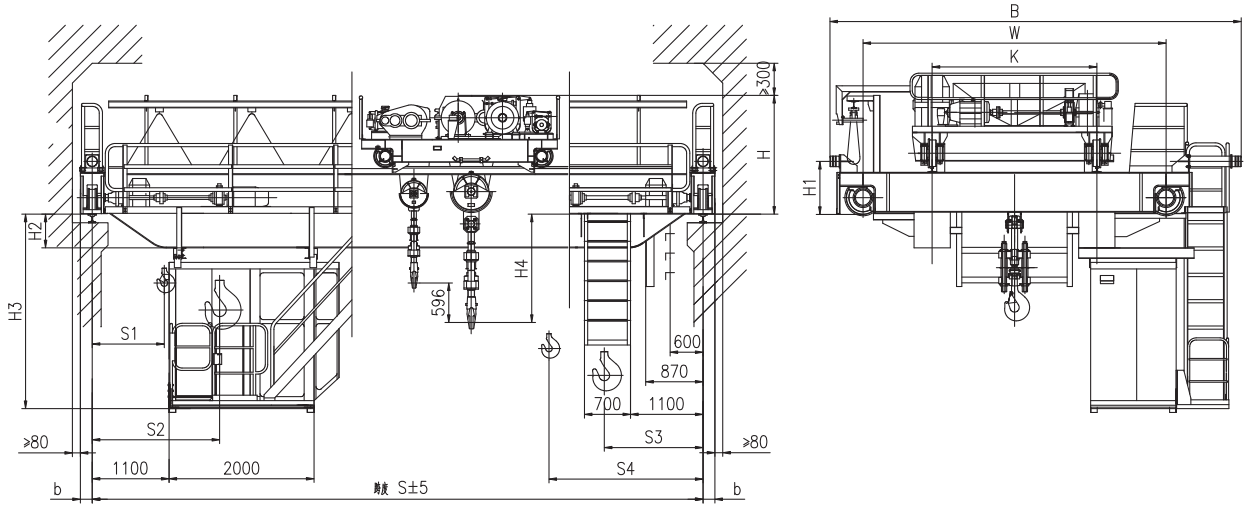


技术规格 Technical Specifications

起重量 Lifting capacity		主钩 Main 副钩 Aux.	t		16 3.2																	
跨度 Span			10.5 13.5 16.5 19.5 22.5 25.5 28.5 31.5 10.5 13.5 16.5 19.5 22.5 25.5 28.5 31.5																			
起升高度 Lifting Height	主钩 Main		16																			
	副钩 Aux.		18																			
工作制度 Duty			A5 A6																			
速度 Speed	主起升 Main		7.9 13																			
	副起升 Aux		14.5																			
	小车运行 Crab travelling		44.6																			
	大车运行 Crane travelling		84.7				112.5				87.6				101.4							
极限尺寸 limit dimension	S1		1040																			
	S2		1850																			
	S3		1500																			
	S4		2310																			
主要尺寸 main dimension	H		2125				2215				2125		2127		2227		2215					
	H1		815				905				815				940							
	H2		80	180	240	388	538	688	838	80	180	240	390	540	690	840						
	H3		2500	2600	2660	2808	2958	3108	3258	2500	2600	2660	2810	2960	3110	3260						
	H4		1527				1437				1527		1525		1435		1437					
	K		2000																			
	W		4000				4100				5000				4400				5000			
	B		5864				5928				6438				6278				6188		6798	
b		230				260				230				260								
最大轮压 Max.Wheel Loading			kN		140	148	154	168	175	187	196	205	145	152	160	172	180	191	201	211		
电机总功率 Total Power			kw		51.1				55.5				64.5				71.5					
荐用钢轨 Crane Rail Recommended			43kg/m 轨QU70																			
电源 Power Supply			三相交流 3-Phase A.C.50Hz 380V																			

QY型20/5t绝缘吊钩桥式起重机

QY Insulating Overhead Crane with Hook Cap. 20/5t

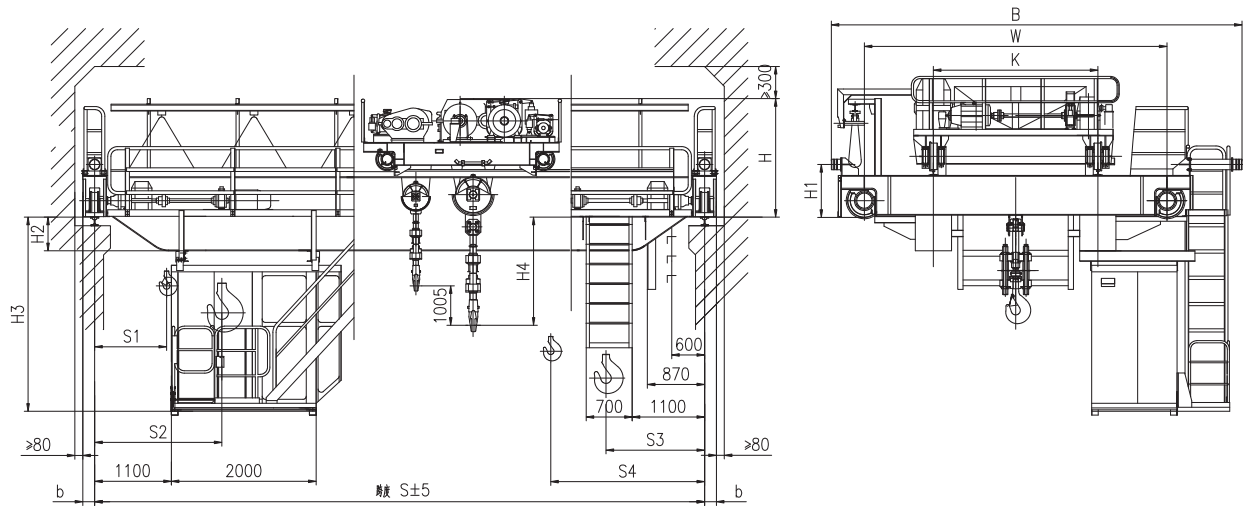


技术规格 Technical Specifications

起重量 Lifting capacity		主钩 Main 副钩 Aux.	t	20 5																						
跨度 Span				10.5	13.5	16.5	19.5	22.5	25.5	28.5	31.5	10.5	13.5	16.5	19.5	22.5	25.5	28.5	31.5							
起升高度 Lifting Height	主钩 Main	m		12								12														
	副钩 Aux.			14								14														
工作制度 Duty				A5								A6														
速度 Speed	主起升 Main	m/min		7.2								9.7														
	副起升 Aux			12.7																						
	小车运行 Crab travelling			44.6																						
	大车运行 Crane travelling			84.7				112.5				87.6				101.4										
极限尺寸 limit dimension	S1			1030																						
	S2			1930																						
	S3			1420																						
	S4			2320																						
主要尺寸 main dimension	H	mm		2127				2217				2127	2129		2229											
	H1			815				905				815				940										
	H2			80	82	182	242	390	540	690	840	80	84	184	244	392	544	692	842							
	H3			2500	2502	2602	2662	2810	2960	3110	3260	2500	2504	2604	2664	2812	2964	3112	3262							
	H4			2097				2191				2097	2099		2189											
	K			2000																						
	W			4000				4100				5000				4400				5000						
	B			5864				5928				6438				6278				6188				6798		
b			230				260				230				260											
最大轮压 Max. Wheel Loading	kN		162	169	178	191	199	211	222	231	167	174	183	197	205	218	229	238								
电机总功率 Total Power	kw		55.6				60				69				76											
荐用钢轨 Crane Rail Recommended			43kg/m 或 QU70																							
电源 Power Supply			三相交流 3-Phase A.C. 50Hz 380V																							

QY型32/5t绝缘吊钩桥式起重机

QY Insulating Overhead Crane with Hook Cap. 32/5t

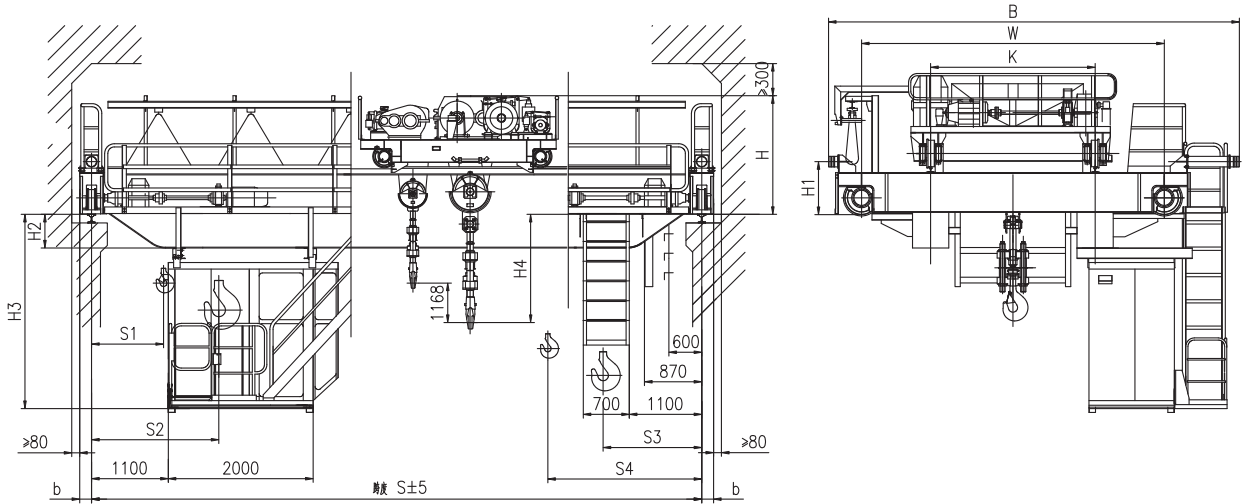


技术规格 Technical Specifications

起重量 Lifting capacity	主钩 Main	t	32																							
	副钩 Aux.		5																							
跨度 Span		m	10.5	13.5	16.5	19.5	22.5	25.5	28.5	31.5	10.5	13.5	16.5	19.5	22.5	25.5	28.5	31.5								
起升高度 Lifting Height	主钩 Main		16								16															
	副钩 Aux.	18								18																
工作制度 Duty			A5								A6															
速度 Speed	主起升 Main	m/min	7.5								9.5															
	副起升 Aux		12.7																							
	小车运行 Crab travelling		42.4																							
	大车运行 Crane travelling		87.6	74.2	74.6	101.4	101.8	86.8																		
极限尺寸 limit dimension	S1	1070																								
	S2	2050																								
	S3	1700																								
	S4	2680																								
主要尺寸 main dimension	H	mm	2377	2379	2509						2377	2381	2511													
	H1		905				1035				905				1070											
	H2		90	94	244	264	414	564	714	814	90	94	244	264	414	564	714	814								
	H3		2510	2514	2664	2684	2834	2984	3134	3234	2510	2514	2664	2684	2834	2984	3134	3234								
	H4		1614	1611	1481						1614	1611	1481													
	K		2500																							
	W		4650				4700				5000				4650				4700				5000			
	B		6478				6628				6928				6588				6608				6828			
b	260				300				260				300													
最大轮压 Max.Wheel Loading	kN	236	250	262	277	289	305	316	327	240	254	267	284	296	311	321	333									
电机总功率 Total Power	kw	78.3						87.3				96.3				96.3										
荐用钢轨 Crane Rail Recommended	QU70或方钢90																									
电源 Power Supply	三相交流 3-Phase A.C.50Hz 380V																									

QY型50/10t绝缘吊钩桥式起重机

QY Insulating Overhead Crane with Hook Cap. 50/10t



技术规格 Technical Specifications

起重量 Lifting capacity		主钩 Main 副钩 Aux.	t	50																					
				10																					
跨度 Span			m	10.5	13.5	16.5	19.5	22.5	25.5	28.5	31.5	10.5	13.5	16.5	19.5	22.5	25.5	28.5	31.5						
起升高度 Lifting Height	主钩 Main		m	12								12													
	副钩 Aux.			16								16													
工作制度 Duty				A5								A6													
速度 Speed	主起升 Main		m/min	5.9								7.8													
	副起升 Aux			13.2																					
	小车运行 Crab travelling			38.5																					
	大车运行 Crane travelling			74.6				85.9				86.8				87.3									
极限尺寸 limit dimension	S1		1005																						
	S2		2200																						
	S3		2000																						
	S4		3195																						
主要尺寸 main dimension	H		mm	2776				2782				2776		2778		2784									
	H1			1055				1090				1055				1090									
	H2			-79	96	102	252	402	552	702	802	-79	98	104	254	404	554	704	804						
	H3			2341	2516	2522	2672	2822	2972	3122	3222	2341	2518	2524	2674	2824	2974	3124	3224						
	H4			1920				1912				1920		1918		1912									
	K			2500																					
	W			4800				5000				4800				5000									
	B			6828				6858				7058				6828				6858				7058	
b		300																							
最大轮压 Max.Wheel Loading		kN	332	354	373	385	404	421	434	449	335	357	377	395	410	427	440	455							
电机总功率 Total Power		kw	115.5								131.5				139.5										
荐用钢轨 Crane Rail Recommended		QU80或方钢100																							
电源 Power Supply		三相交流 3-Phase A.C.50Hz 380V																							