



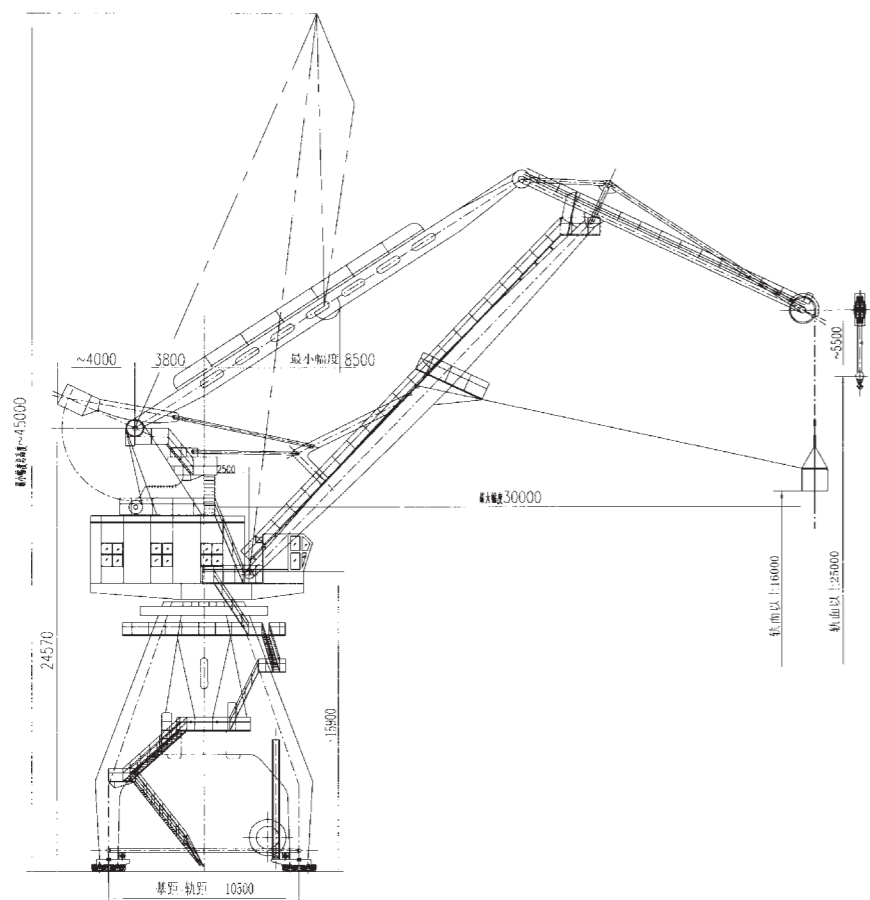
## 门座起重机 PORTAL CRANE

### 产品概述：

1. 采用电控平衡系统, 保证作业时开闭机构, 起升机构不过载, 以减少停机率。
2. 使用动力学软件对四连杆机构进行优化, 在变幅过程中确保载荷水平移动, 同时增大传动角, 减小压力角, 提高了四连杆机构的使用寿命。
3. 应用变幅式移动配重, 在吊装作业时, 尽可能减小由载荷引起的倾覆力矩, 提高回转支撑的使用寿命。

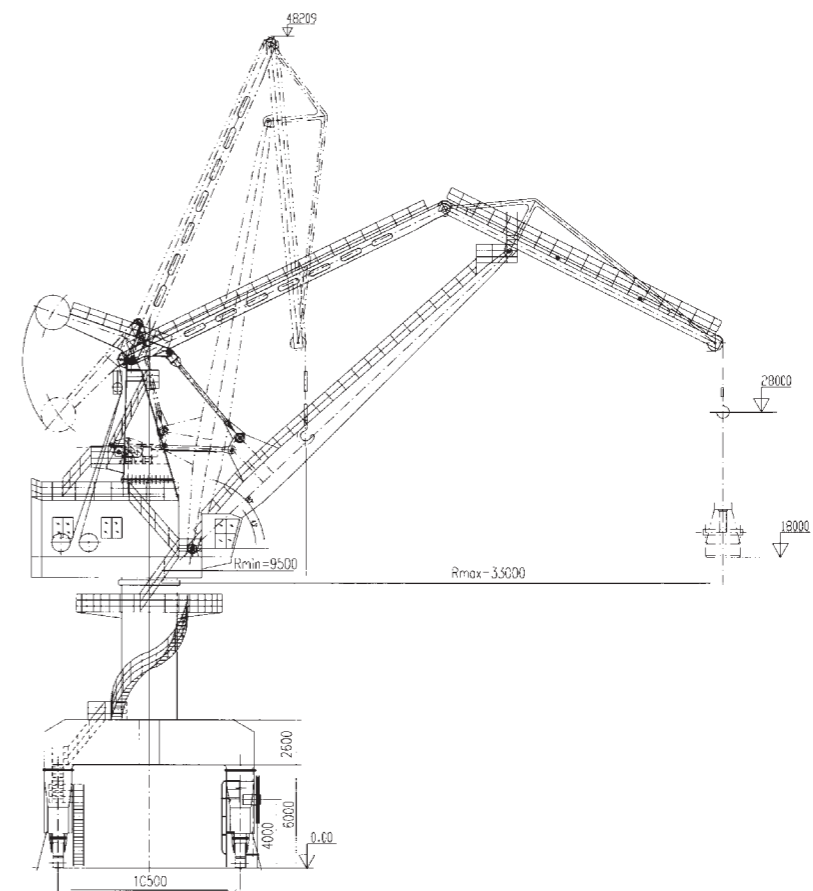
### Product Introduction:

1. Electric control equilibrium system is applied to avoid overload of switching and lifting mechanism, as a result, the outage rate can be reduced.
2. The four bar linkage mechanism is optimized by dynamics software. When luffing, the horizontal movement of load is ensured, the transmission angle is increased and the pressure angle reduced, by which, the service life of four bar linkage mechanism is increased.
3. The luffing mobile counterweight is adopted so that when operating, the upsetting moment caused by load is minimized and the service life of revolving support is increased.



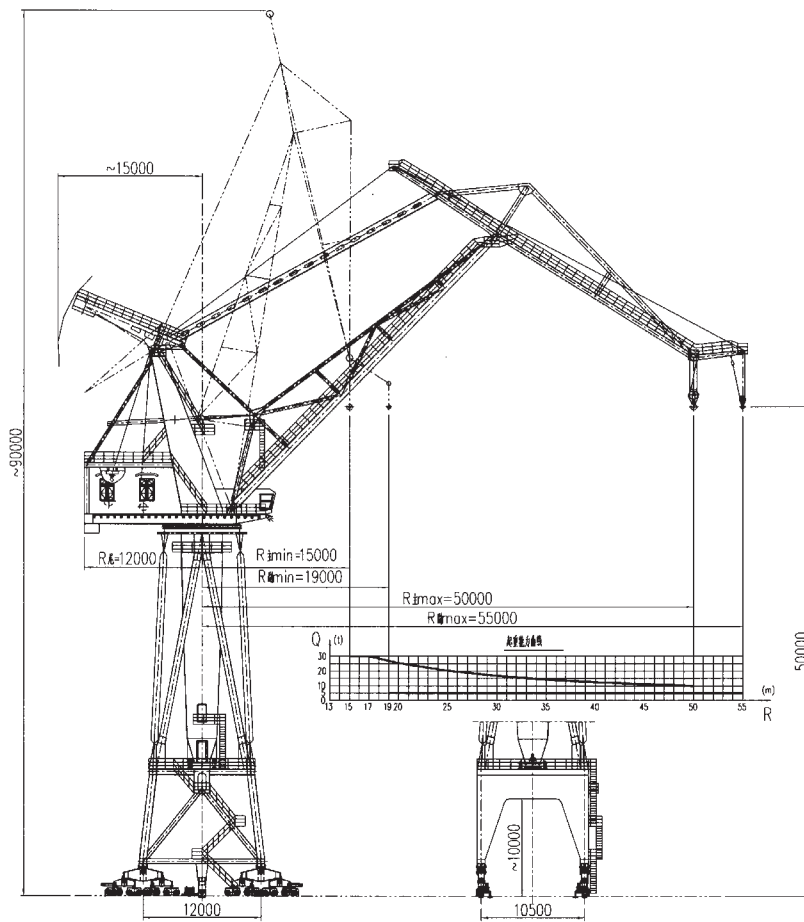
### 技术规格 Technical Specifications

产品规格 Product Specification			1030
起重量 Lifting Capacity	t		10
整机工作级别 Group Classification of Complete Machines			A7
起升高度 Lifting Height	轨上 Above Rail Top	m	抓斗Grab 16 吊钩 Hook 25
	轨下 Below Rail Top	m	吊钩15
工作幅度 Working Radius	最大 Max.	m	30
	最小 Min.	m	8.5
起升机构 Lifting Mechanism	工作级别 Group Classification		M7
	起升速度 Lifting Speed	m/min	60
变幅机构 Luffing Mechanism	工作级别 Group Classification		M6
	变幅速度 Luffing Speed	m/min	52
回转机构 Slewing Mechanism	工作级别 Group Classification		M6
	回转速度 Slewing Speed	r/min	1.51
运行机构 Traveling Mechanism	工作级别 Group Classification		M4
	运行速度 Traveling Speed	m/min	27
电源 Power Source			三相交流 3-phase A.C. 50Hz 380V
轨距/基距 Track Gauge/Wheel Base	m		10.5/10.5
最大回转半径 Max.Slewing Radius	m		30
尾部回转半径 Tail Slewing Radius	m		~7.8
工作时最大风压 In-service Maximum Wind Pressure	N/m		250
非工作时最大风压 Out-ofservice Maximum Wind Pressure	N/m		1000
工作时最大轮压 In-service Maximum Wheel Pressure	KN		220
推荐轨道 Steel Track Recommended			P50
装机容量 Installed Capacity	kw		350



### 技术规格 Technical Specifications

产品规格 Product Specification			1633
起重量 Lifting Capacity	t		抓斗Grab 16 吊钩 Hook 16/25
整机工作级别 Group Classification of Complete Machines			A7
起升高度 Lifting Height	基面上 Above Base level	m	抓斗Grab 20 吊钩 Hook 28
	基面下 Below Base level	m	16
工作幅度 Working Radius	最大 Max.	m	抓斗Grab 33 吊钩 Hook 33/23
	最小 Min.	m	9.5
起升机构 Lifting Mechanism	工作级别 Group Classification		M7
	起升速度 Lifting Speed	m/min	50
变幅机构 Luffing Mechanism	工作级别 Group Classification		M6
	变幅速度 Luffing Speed	m/min	50
回转机构 Slewing Mechanism	工作级别 Group Classification		M6
	回转速度 Slewing Speed	r/min	1.51
运行机构 Traveling Mechanism	工作级别 Group Classification		M4
	运行速度 Traveling Speed	m/min	25
电源 Power Source			三相交流 3-phase A.C. 50Hz 380V
轨距/基距 Track Gauge/Wheel Base	m		10.5/10.5
最大回转半径 Max.Slewing Radius	m		33
尾部回转半径 Tail Slewing Radius	m		~8.5
工作时最大风压 In-service Maximum Wind Pressure	N/m		250
非工作时最大风压 Out-ofservice Maximum Wind Pressure	N/m		1000
工作时最大轮压 In-service Maximum Wheel Pressure	KN		250
推荐轨道 Steel Track Recommended			P50
装机容量 Installed Capacity	kw		450



## 技术规格 Technical Specifications

产品规格 Product Specification		3055		
整机工作级别 Group Classification of Complete Machines		A5		
起重能力 Elevating Capacity	起重量 Lifting Capacity	t	主钩 Main Hook	
	副钩 Aux. Hook		30	10
	幅度 Radius	m	15~17	15~50
起升高度 Lifting Height		m	50	50
工作幅度 Working Radius	最大 Max.	m	55	50
	最小 Min.	m	19	15
机构速度 Speed of Mechanism	起升速度 Lifting Speed	m/min	10(20, <12t)	
	变幅速度 Luffing Speed	m/min	~10	
	回转速度 Slewing Speed	r/min	0.24	
	运行速度 Traveling Speed	m/min	30	
电源 Power Source		三相交流 3-phase A.C. 50Hz 380V		
轨距/基距 Track Gauge/Wheel Base		m	10.5/12	
门架净空高度 Clear Height of Portal		m	~10	
尾部回转半径 Tail Slewing Radius		m	~15	
转盘尾部回转半径 Rotary Disc Tail Slewing Radius		m	=12	
工作时最大风压 In-service Maximum Wind Pressure		N/m	250	
非工作时最大风压 Out-of-service Maximum Wind Pressure		N/m	1000	
工作时最大轮压 In-service Maximum Wheel Pressure		KN	250	
推荐轨道 Steel Track Recommended		P50		
装机容量 Installed Capacity		kw	220	