



## 盾构用门式起重机 GANTRY CRANE WITH SHIELD

### 产品概述：

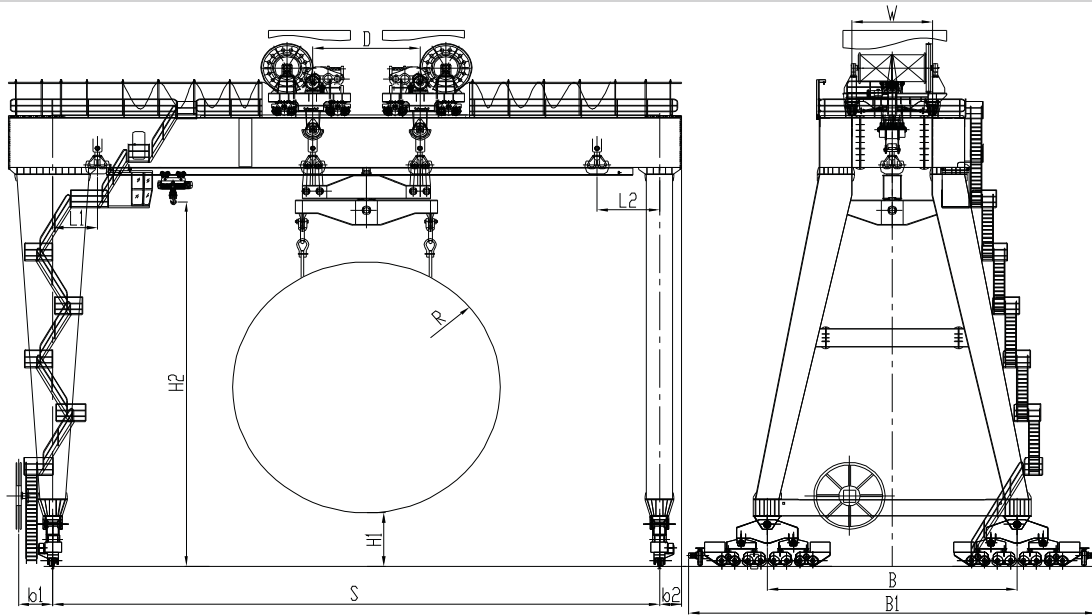
1. 盾构用门式起重机主要用于地下非开挖设备盾构机的刀盘和盾体的安装，以及施工过程中隧道支持管片的吊运。
2. 采用专用吊具，吊具可360°旋转，适合刀盘不同角度的安装。
3. 采用双小车结构，两小车可联动，指吊刀盘，也可单独作业吊运管片。
4. 起升采用开式齿轮传动，节约了成本。

### Product Introduction:

1. Gantry crane with shield (DMG for short) is mainly used for installation of cutter and shield of shield machine, which is underground trenchless device, and used for lifting of duct piece supporting tunnel during work progress.
2. Professional spreader with 360° rotation is fit for installation of cutter from different angles.
3. Double trolley mechanism is applied for lifting cutter by tandem operation or lifting duct piece by separate operation.
4. Exposed gear drive is applied lift mechanism to save cost.

# 盾构用门式起重机

## Gantry crane with shield

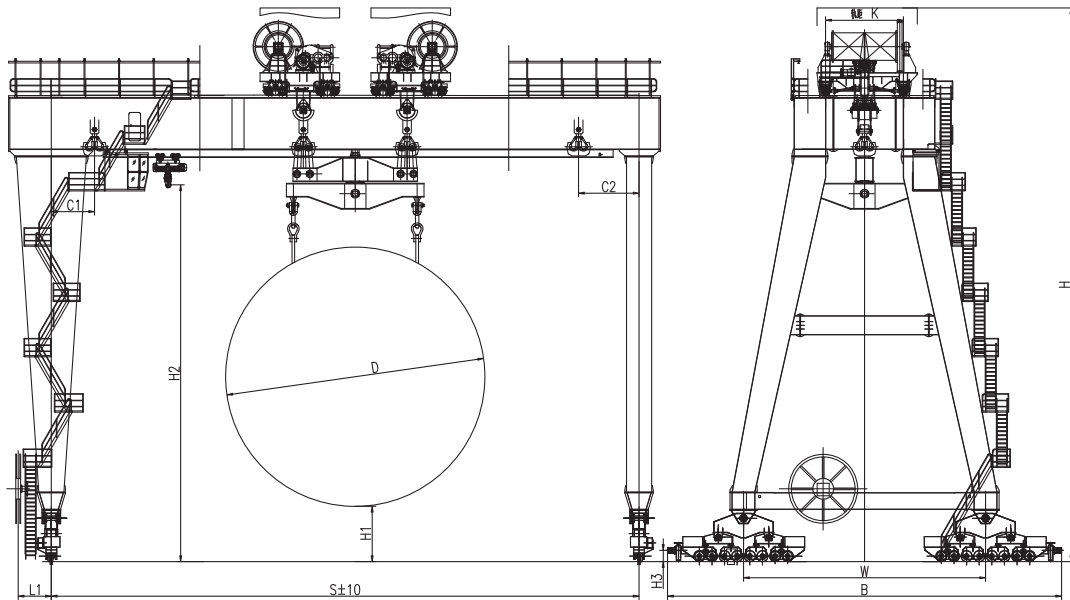


### 技术规格 Technical Specifications

起重量(t) Lifting capacity		400	
工作级别 Working system		A3	
跨度 Span		33	34
起升高度 Lifting Height	主起升(m) Main lifting	24(轨上)23(轨下)	24(轨上)23(轨下)
	副起升(m) Aux lifting	22(轨上)26(轨下)	22(轨上)26(轨下)
速度 speed	起升 lifting	主起升(m/min) Main lifting	0.09~0.9
		副起升(m/min) Aux lifting	7
	运行 travelling	大车运行Trolley Traveling	1.6~16
		小车运行Crane Traveling	1.15~11.5
主要尺寸 (mm) Dimensions	L1	2500	
	L2	3500	
	H1	3196	
	H2	22000	
	B	14000	
	B1	22800	
	b1	1920	
	b2	1250	
	W	4500	
D	6000		
最大轮压(KN) Max wheel load		406	415
荐用钢轨 Steel track		QU100	
电源Power source		三相交流 50Hz 380V	
吊具回转角度		±90°	
适用最大刀盘直径(m)		15	

# 盾构用门式起重机

## Gantry crane with shield

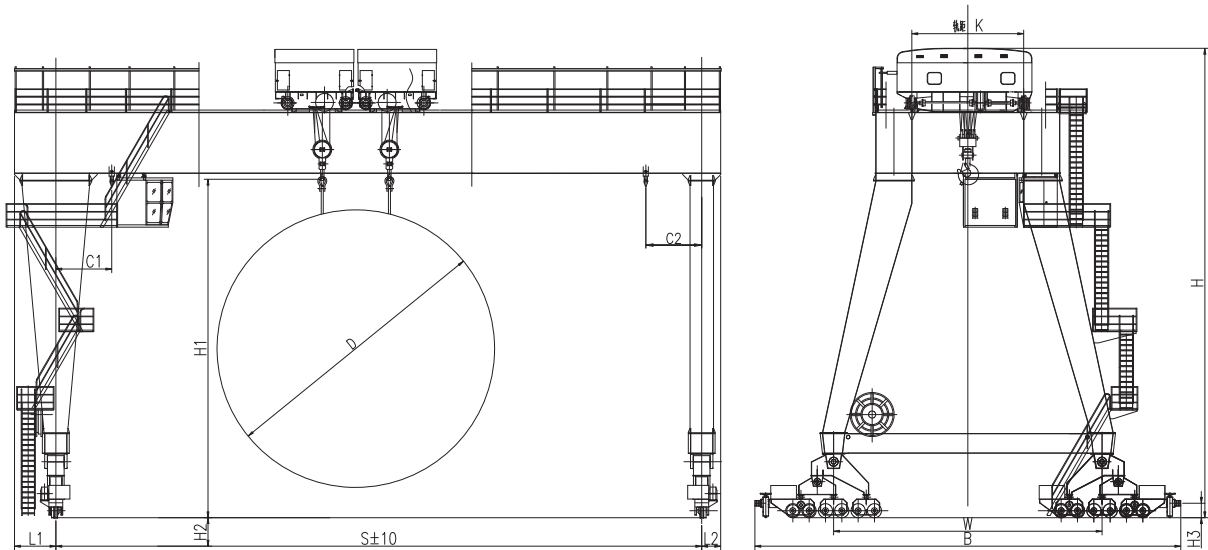


## 技术规格 Technical Specifications

起重量 Lifting Capacity	主钩 Main	t	200+200	
	副钩 Aux.		10	
跨度 Span		m	33	34
起升高度 Lifting Height			48(轨上:24 轨下:24)	
工作制度 Duty		A4		
速度 Speed	主钩 Main	m/min	0.09~0.9	
	副钩 Aux.		7	
	小车运行 Trolley Traveling		1.15~11.5	
	大车运行 Crane Traveling		1.6~16	
极限尺寸 limit dimension	L1	mm	1920	
	L2		1250	
	L		6000	
	C1		2500	
	C2		3500	
主要尺寸 main dimension	H	mm	32040	
	H1		3200	
	H2		21800	
	H3		650	
	B		22800	
	W		14000	
	K		4500	
	D		15000	
最大轮压 Max.Wheel Loading	kN	405	410	
电机总功率 Total Power	kw	241		
荐用钢轨 Crane Rail Recommended	QU100			
电源 Power Supply	三相交流 3-Phase A.C.50Hz 380V			

# 盾构用门式起重机

## Gantry crane with shield

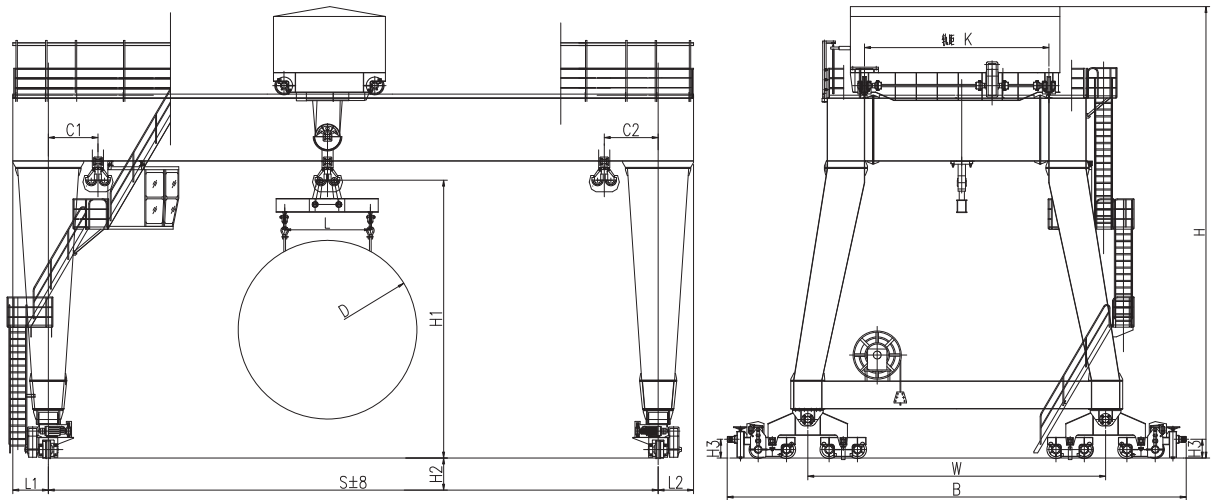


### 技术规格 Technical Specifications

起重量(吊具下) Rated load (Under Spreader)		t	100+100	
跨度 Span			33	34
起升高度 Lifting Height		m	1500+21000	
工作制度 Duty			A4	
速度 Speed	主钩 Main	m/min	0.3~3~6	
	小车运行 Trolley Traveling		2.5~25	
	大车运行 Crane Traveling		2~20	
极限尺寸 limit dimension	L1	mm	1850	
	L2		850	
	L		3000	
	C1		2500	
	C2		2500	
主要尺寸 main dimension	H	mm	21000	
	H1		15000	
	H2		21000	
	H3		650	
	B		19038	
	W		12000	
	K		5000	
	D		13000	
最大轮压 Max.Wheel Loading	kN	270	290	
电机总功率 Total Power	kw	225		
荐用钢轨 Crane Rail Recommended		QU80		
电源 Power Supply		三相交流 3-Phase A.C.50Hz 380V		

# 盾构用门式起重机

## Gantry crane with shield



### 技术规格 Technical Specifications

起重量(吊具下) Rated load (Under Spreader)		t	100			130		
跨度 Span		m	20	22	24	20	22	24
起升高度 Lifting Height			9800+30000			9800+30000		
工作制度 Duty			A4			A4		
速度 Speed	主钩 Main	m/min	0.37~3.7~6			0.37~3.7~6		
	小车运行 Trolley Traveling		2.5~25			2.5~25		
	大车运行 Crane Traveling		1.4~14			1.4~14		
极限尺寸 limit dimension	L1	mm	1270			1250		
	L2		1270			1250		
	L		3000			3000		
	C1		1750			1750		
	C2		1900			1900		
主要尺寸 main dimension	H	mm	16240			15920		
	H1		9800			9800		
	H2		30000			30000		
	H3		660			660		
	B		16380			16180		
	W		10700			10700		
	K		6500			6500		
D	6300			6300				
最大轮压 Max.Wheel Loading	kN	230	235	240	270	275	280	
电机总功率 Total Power	kw	145			145			
荐用钢轨 Crane Rail Recommended		QU80			QU80			
电源 Power Supply		三相交流 3-Phase A.C.50Hz 380V			三相交流 3-Phase A.C.50Hz 380V			