

QZ型5~20t抓斗桥式起重机

QZ overhead Crane with Grab Cap.5~20t

QZ型5~20t抓斗桥式起重机广泛用于电厂、货场、车间、码头等，进行散料的装卸运输。

本起重机均为重级工作制，工作级别为A6。

进入司机室的走台入口方式为：端入、侧入、顶入。

额定起重量包含抓斗自重。

抓斗张开方向有平行和垂直主梁两种，图示为抓斗垂直主梁张开。

取物装置为双卷筒的四绳抓斗，结构简单，工作可靠。抓斗可在任意高度张开和闭合。

抓斗只适用于自然堆积状态下的散粒物料，当抓取水下物料或特殊物料时须在订货时特别提出。

本起重机可在室内也可在室外使用。室外使用时增加防雨罩装置。

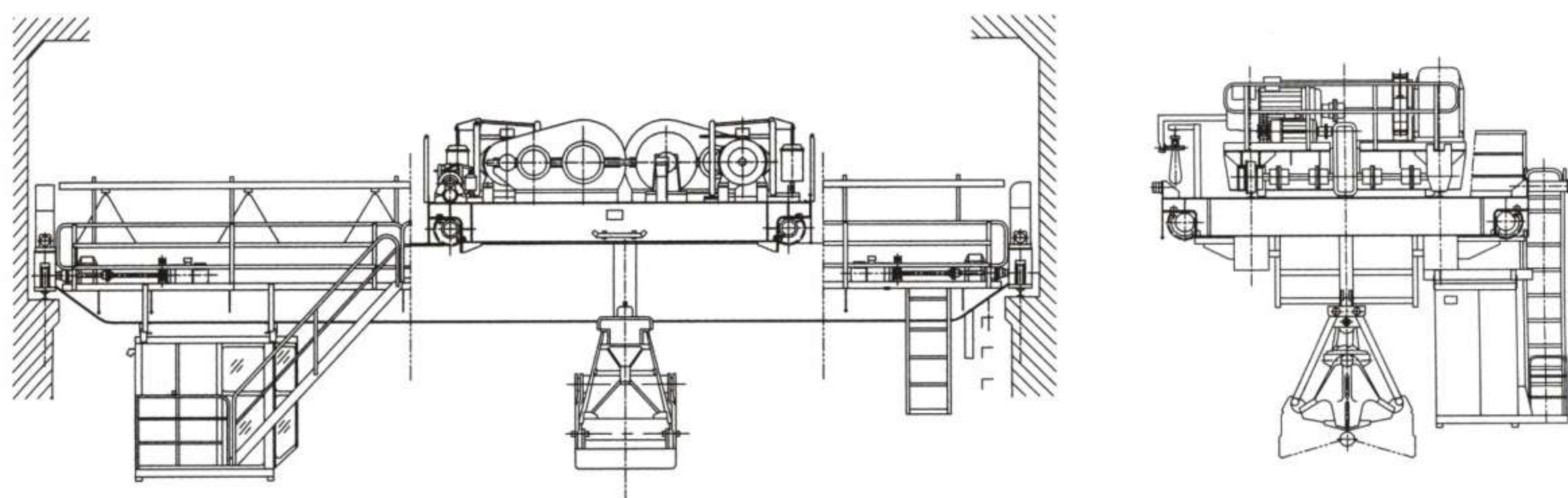
QZ overhead Crane with grab is widely used in loading goods in port ,factory, workshop and power plant .

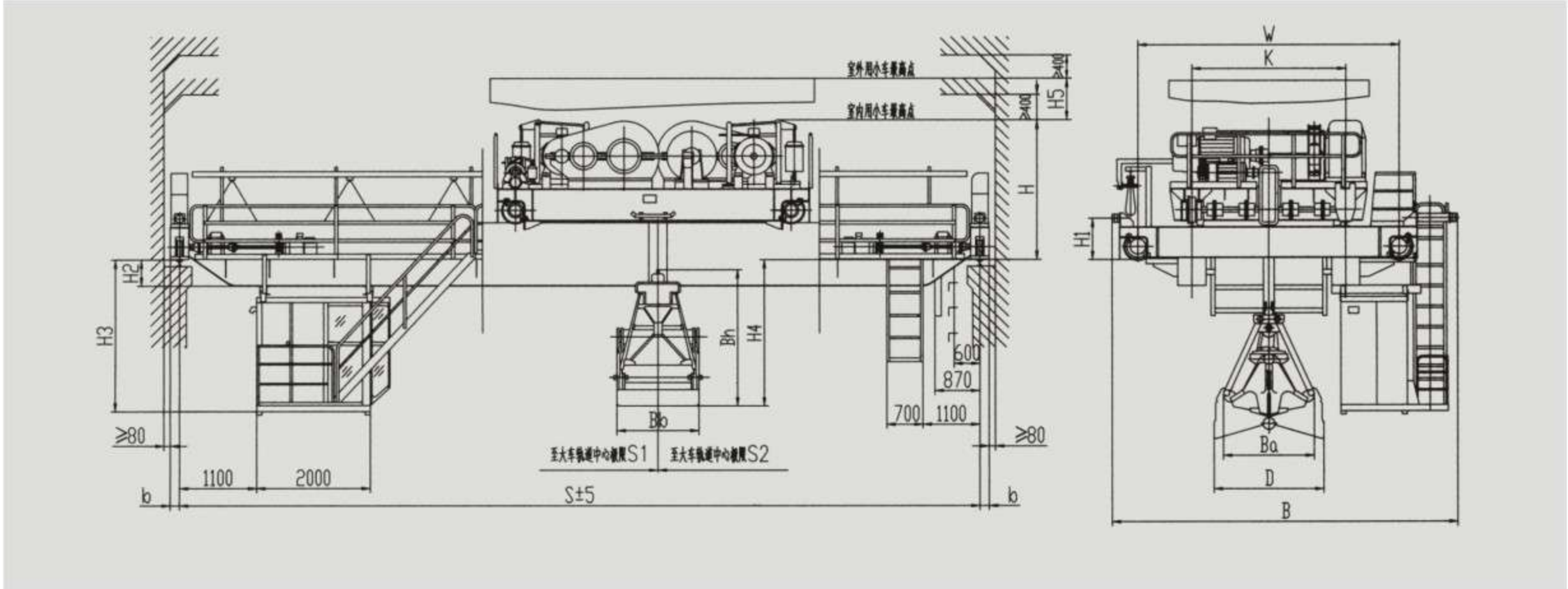
The work classification is heavy.the group classification of the crane is A6 .

The direction of platform door to the drivers cap is:side,end and top.

The lifting capacity includes the weight of thb grab .

The open direction of the grap is:paralleling eith the beam and plumbing with the beam ,this design is the plumbing type.





QZ型5~10t 抓斗桥式起重机

QZ Overhead Crane with Grab Cap.5-10t

技术规格 Technical specifications

起重量	Lifting capacity	t	5t							10t								
跨度	Span	m	10.5	13.5	16.5	19.5	22.5	25.5	28.5	31.5	10.5	13.5	16.5	19.5	22.5	25.5	28.5	31.5
起升高度	Lifting Height	m	20							18								
工作制度	Duty		A6							A6								
速度	起升	m/min	39.2							39.3								
	小车运行		44.6							45.9								
	小车运行		93.6			113.6				112.5			101					
极限尺寸	S1	mm	1635							2015								
	S2		1635							1850								
主要尺寸	B	mm	6568		6638		7163			6913		6963		7388		7413		
	W		4000		4050		5000			4000		4100		5000				
	K		2000							2000								
	H		1876				1926			2078				2168				
	H1		765				850			815				940				
	H2		128	228	328	478	628	728	878	1028	180	230	380	390	540	690	840	940
	H3		2548	2648	2748	2898	3048	3148	3298	3448	2600	2650	2800	2810	2960	3110	3260	3360
	H4		3063	3163	3263	3413	3563	3663	3813	3963	3927	3977	4127	4137	4287	4437	4587	4687
	H5		850							700								
b	230							230		260								
最大轮压	Max. Wheel Loading	kN	75	80	87	95	102	113	122	130	113	121	131	142	152	162	172	180
荐用钢轨	Crane Rail Recommended		荐用43kg/m或QU70							荐用43kg/m或QU70								
电 源	Power Supply		三相交流 3-Phase A.C.50HZ 380V							三相交流 3-Phase A.C.50HZ 380V								
抓斗	型 号	U	113	109	110	105	106	101	102	127	123	124	119	120	115	116		
	类 型		轻型	中型		重型		超重型		轻型	中型		重型		超重型			
	容 积	m ³	2.5	1.5		1		0.75		5	3		2		1.5			
	物料密度	t/m ³	≤1	>1~1.7		>1.7~2.5		>2.5~3.3		≤1	>1~1.7		>1.7~2.5		>2.5~3.3			
	自 重	Kg	2633	2549	2615	2506	2568	2479	2546	4800	4803	4866	4850	4913	4730	4793		
	主要尺寸	Main dimension	D	3120	2740	2740	2530	2530	2340	2340	3900	3430	3430	3220	3220	2920	2920	
Ba	2200		1950	1950	1800	1800	1650	1650	2700	2400	2400	2200	2200	1960	1960			
Bb	1500		1354	1354	1238	1238	1160	1160	2060	1754	1754	1528	1528	1416	1416			
Bh	3135		2935	2935	2835	2835	2735	2735	3990	3747	3747	3640	3640	3490	3490			

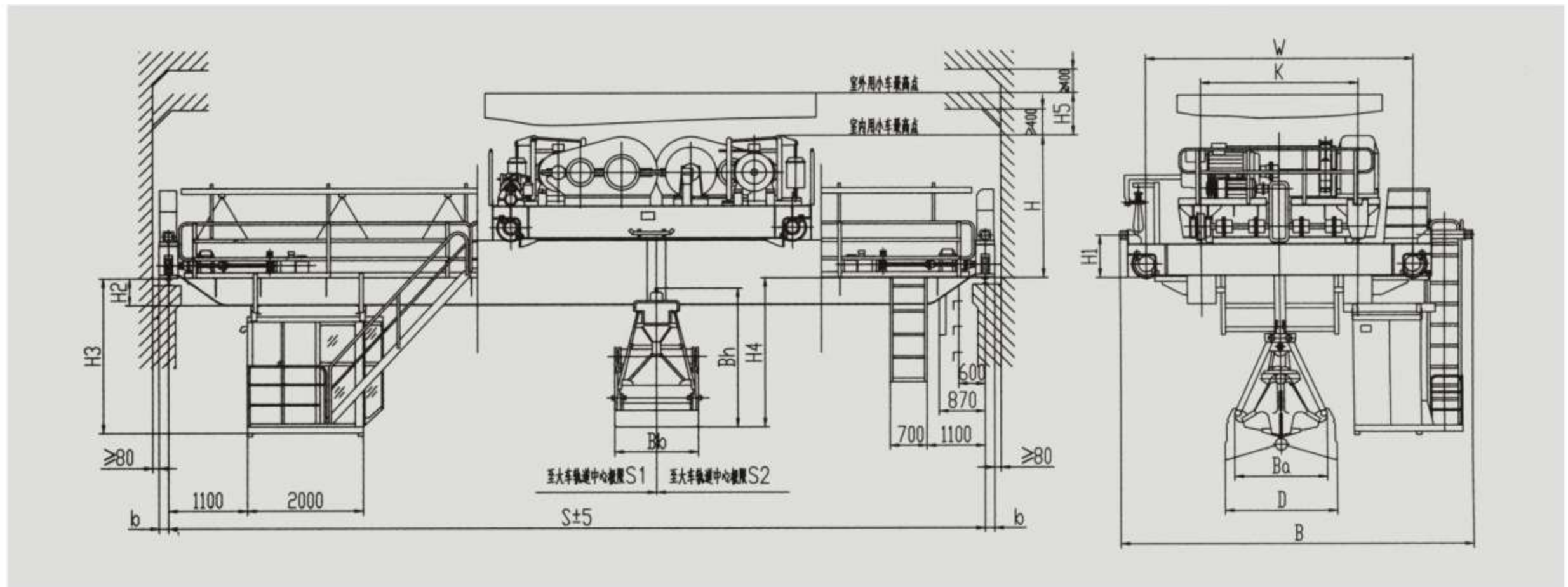
QZ型16~20t 抓斗桥式起重机

QZ Overhead Crane with Grab Cap.16~20t

技术规格 Technical specifications

起重量	Lifting capacity	t	16t						20t					
跨度	Span	m	16.5	19.5	22.5	25.5	28.5	31.5	16.5	19.5	22.5	25.5	28.5	31.5
起升高度	Lifting Height	m	28						26					
工作制度	Duty		A6						A6					
速度	起升	m/min	41.8						45.7					
	小车运行		43.2						43.2					
	大车运行		98	87.3				87.3						
极限尺寸	S1	mm	2305						2635					
	S2		2060						2485					
主要尺寸	B	mm	7583	7733	7833				7958		8058			
	W		4800			5000			4800		5000			
	K		2500						2500					
	H		2385			2535			2739					
	H1		940			1090			1090					
	H2		394	544	544	694	794	894	246	390	546	696	796	896
	H3		2814	2964	2964	3114	3214	3314	2666	2816	2966	3116	3216	3316
	H4		4999	5149	5149	5299	5399	5499	5101	5345	5501	5651	5751	5851
	H5		660						482					
b	260			300			300							
最大轮压	Max.Wheel Loading	kN	206	218	233	247	257	269	229	243	254	270	279	293
荐用钢轨	Crane Rail Recommended		荐用QU70或方钢90×90						荐用QU70或方钢90×90					
电 源	Power Supply		三相交流 3-Phase A.C.50HZ 380V						三相交流 3-Phase A.C.50HZ 380V					

抓斗	型 号	U	141	137	138	133	134	129	130	155	151	152	147	148	143	144
	类 型		轻型	中型		重型		超重型		轻型	中型		重型		超重型	
	容 积	m ³	2.5	1.5		1		0.75		5	3		2		1.5	
	物料密度	t/m ³	≤1	>1~1.7		>1.7~2.5		>2.5~3.3		≤1	>1~1.7		>1.7~2.5		>2.5~3.3	
	自 重	Kg	7840	7993	8143	8008	8159	8155	8305	9812	10098	10287	9976	10123	9780	10206
	主要尺寸	D	4380	4050	4050	3750	3750	3430	3430	5000	4500	4500	4000	4000	3800	3800
		Ba	3200	2820	2820	2600	2600	2350	2350	3500	3200	3200	2900	2900	2400	2400
Bb		2350	2078	2078	1792	1792	1628	1628	2478	2288	2288	1892	1892	1892	1892	
Bh		4775	4605	4605	4455	4455	4285	4285	5215	4955	4955	4795	4795	4695	4695	



垃圾抓斗起重机

Rubbish Grab Crane

垃圾抓斗起重机是现代城市各种垃圾焚烧发电厂垃圾供料系统的核心设备，位于垃圾储存坑的上方，主要承担对垃圾的投料、搬运、搅拌、取物和称重等作业。我公司生产的垃圾抓斗起重机能执行严格的提升及输送作业，确保垃圾焚烧发电厂的正常作业，本起重机能实现手动、半自动、全自动控制。

Garbage grab crane is the key device used in the garbage feed system of different kinds of Gargage-Gremation Power Plant in modern city . It is located at the top of gargage storing pit , and is mainly used for operation of feeding , cinveying fetching and weighing of the garbage .The garbage grab crane manufactured by our company can implement lifting and conveying strictly to ensure normal work of Garbage-Gremation Power Plant. this crane can be controlled by hand , semi-automatically or automatically.

技术规格 Technical specifications

生产率	Productivity	t/d	800~1000				1000~1200					1200~1500				
起重量	Cap	t	8				10					12.5				
抓斗容积	Volumn of Grap	m ³	5				6.5					8				
跨度	Span	m	22.5	25.5	28.5	31.5	19.5	22.5	25.5	28.5	31.5	19.5	22.5	25.5	28.5	31.5
起升高度	Lifting Height		34				36					36				
工作制度	Duty		A8				A8					A8				
速度	起升 Hoisting	m/min	起升 4.5~45				起升 4.5~45					起升 5~50				
	下降		下降 6~60				下降 6~60					下降 7~65				
	小车运行 Crab travelling		4.5~45				4.85~48.5					5~50				
	速度		4.8~48				6.5~65					7~70				
极限尺寸	L1	mm	2600				2600					2850				
	L2		2600				2600					2850				
	h		6000				6000					6000				
主要尺寸	H	mm	2300				2375					2550				
	B		5724				5724					5875				
	K		2500				2500					2650				
	B1		230				230					230				
	F		618	718	818	968	643	743	843	845	995	575	655	757	907	1057
最大轮压	Max.Wheel Loading	kN	117	125	134	141	136	143	151	162	170	155	165	175	185	195
电机总功率	Power	kw	106				135					190				
荐用钢轨	Crane Rail Recommended		43kg/m				QU70					50kg/m 或 QU70				
电 源	Power Supply		三相交流 3-Phase A.C.50HZ 380V													

